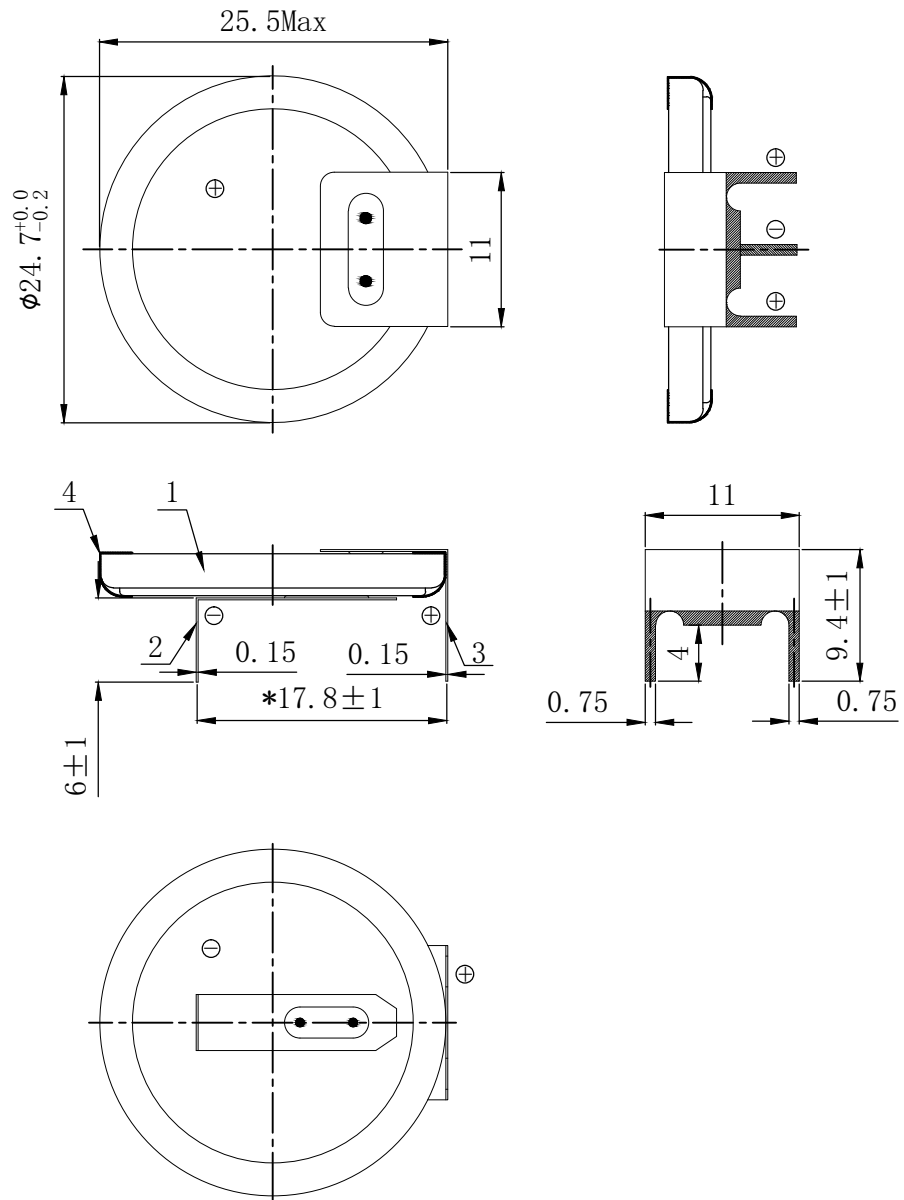




SHENZHEN COWON TECHNOLOGY LTD.

编号	PGBT-WI1-	页次	1 OF 2	版次	A/0	生效日期	2019.08.15
----	-----------	----	--------	----	-----	------	------------



技术要求:

- 正负极焊片针尖镀锡 5^{+1}_{-2} mm
- 标*为重点尺寸

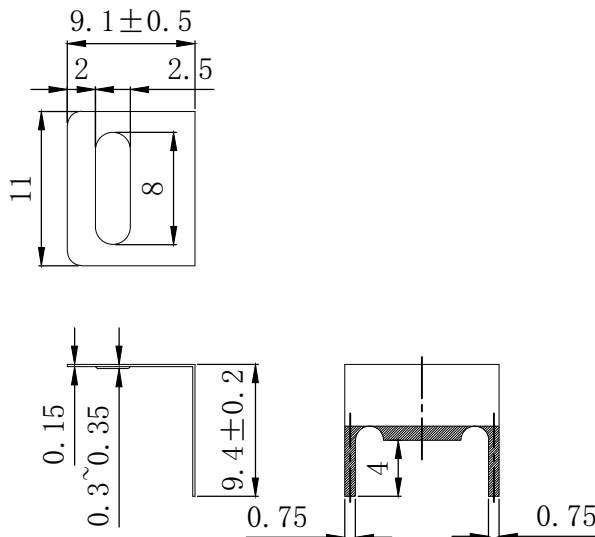
4	内圈Pvc	PVC COVER(黄色)	1	
3	Li-C(+)(有凸台)	SUS430镀镍-亮光	1	18.5×11×9.4×0.15
2	Li-A(-)(有凸台)	SUS430镀镍-亮光	1	20×4×6×0.15
1	ML2430	扣式电池	1	$\phi 24.5 \times 3.0$
序号	名称	材质	数量	规格

	未标注公差尺寸	基本尺寸	0.5~3	>3~6	>6~30	>30~120	>120
		公差范围	±0.2	±0.3	±0.5	±0.8	±1.2
拟制	袁鹏	标题: ML2430-HS1-2				比例	2:1
审核						单位	mm
销售代表确认		客图编号	图号		DW-CJ-2430-19051814		
批准							

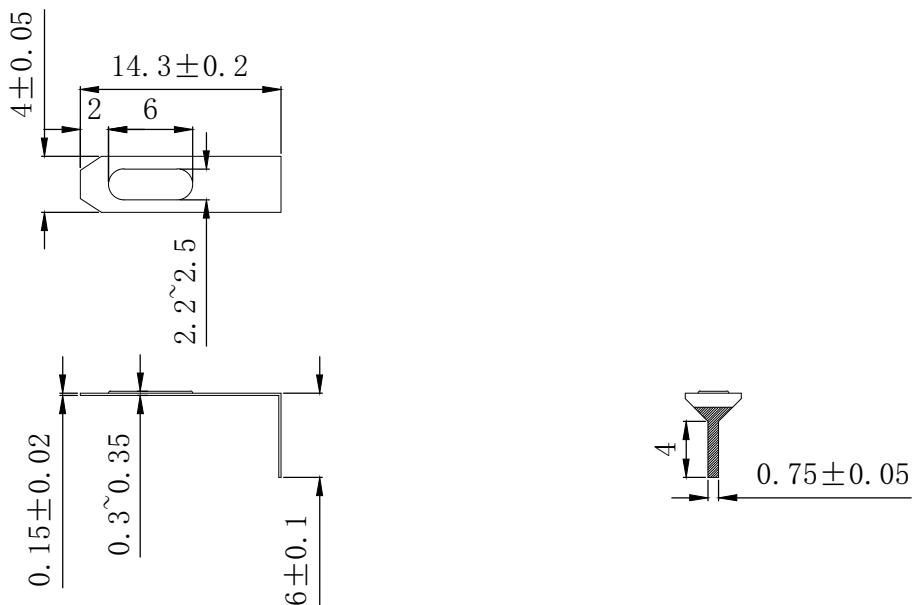


SHENZHEN COWON TECHNOLOGY LTD.

编号	PGBT-WI1-	页次	2 OF 2	版次	A/0	生效日期	2019.08.15
----	-----------	----	--------	----	-----	------	------------



1	Li-C(+)(有凸台)	SUS430镀镍-亮光	18.5×11×9.4×0.15
序号	名称	材质	规格



技术要求:

- 正负极焊片针尖镀锡 $5\frac{1}{2}$ mm

1	Li-A(-)(有凸台)	SUS430镀镍-亮光	20×4×6×0.15
序号	名称	材质	规格

	未标注公差尺寸	基本尺寸	0.5~3	>3~6	>6~30	>30~120	>120
		公差范围	±0.2	±0.3	±0.5	±0.8	±1.2
拟制	袁鹏	标题: ML2430-HS1-2				比例	2:1
审核						单位	mm
销售代表确认		客图编号			图号	DW-CJ-2430-19051815	
批准							